

a

Anschlagmasche

O

Umschlag

X

Zwei Maschen rechts zusammenstricken

⌞

abketten

V

Zwei Maschen aus einer Masche stricken
(1Masche rechts abstricken, noch auf der linken Nadel lassen
und nochmals durch den hinteren Maschenfaden abstricken.
erst jetzt die Masche von der linken Nadel gleiten lassen.

Gerade Reihen = Hinreihen

Es wird ausschließlich kraus rechts gestrickt.

Die Randmaschen immer mitstricken.

3 Maschen Anschlagen.

In jeder Hinreihe die 2. und 4. Masche verdoppeln (außer Reihe 2).

Das Muster solange fortsetzen wie gewünscht.

Am Ende elastisch abketten.

100g Wolle mit einer Lauflänge von 420 m gibt einen Schal von circa 115 x 25 cm

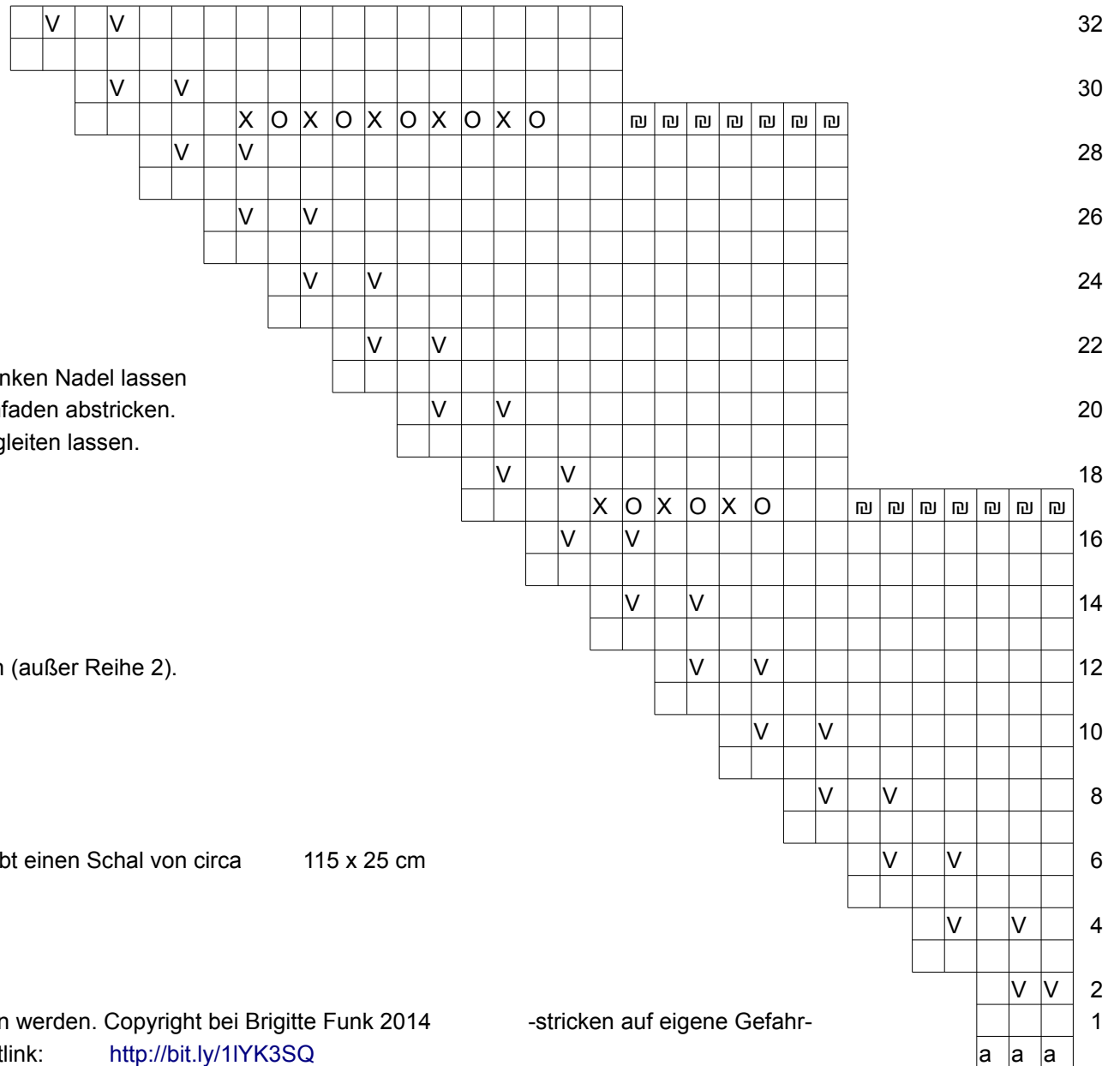
Gittes Treppenschal

Die Anleitung darf nur unentgeltlich weitergegeben werden. Copyright bei Brigitte Funk 2014

www.funk-mal-rein.de/parallelfunk/

Shortlink: <http://bit.ly/1IYK3SQ>

-stricken auf eigene Gefahr-



a a a